

Città di Dalmine
Provincia di Bergamo

p g t u

**Piano Generale del Traffico Urbano
D.04 – Quadro conoscitivo**

Sindaco:
Francesco Bramani

Assessore Urbanistica,
Viabilità e Mobilità:
Dario Carnevali

Dirigente della Direzione 2
Servizi di Pianificazione del Territorio e
di Controllo degli interventi di uso e
Trasformazione del Territorio
arch. Silvio Cerea

Comandante Polizia Locale
Aniello Amatruda

Progettisti:



Masterplanstudio srl
Via Aosta 2
20155 Milano



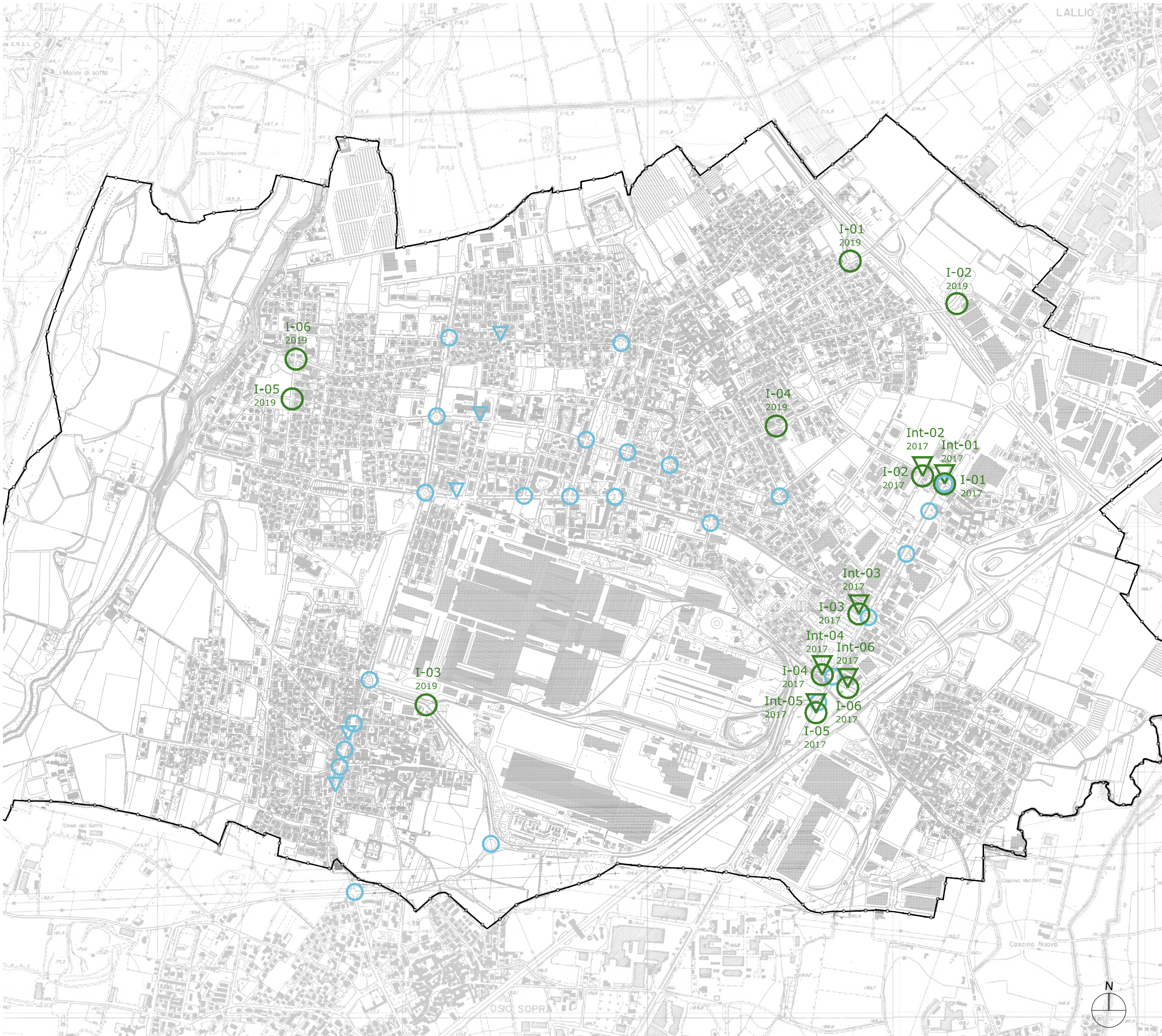
Studio SosTer
Via Santa Caterina 21
20025 Legnano (MI)

Dott. Pt. Massimo Rossati
Via Lecco n. 198
20900 Monza (MB)





Febbraio, 2021

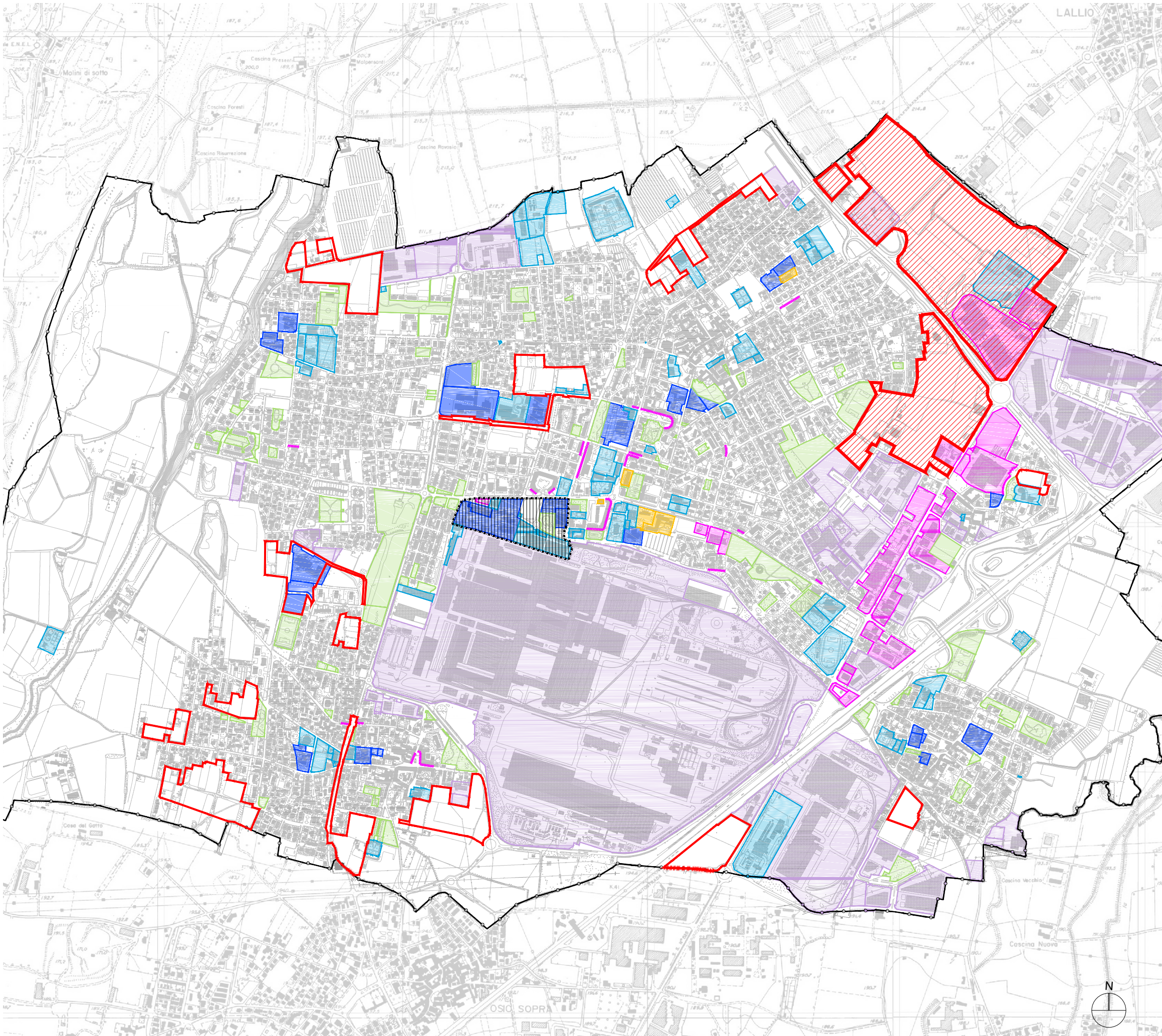
PGTU 2020

03	Febbraio 2021	619_DBP	RP	FA	FA
02	Novembre 2020	619_DBP	RP	FA	FA
Rev.	Data	Codice	Redatto	Verificato	Approvato



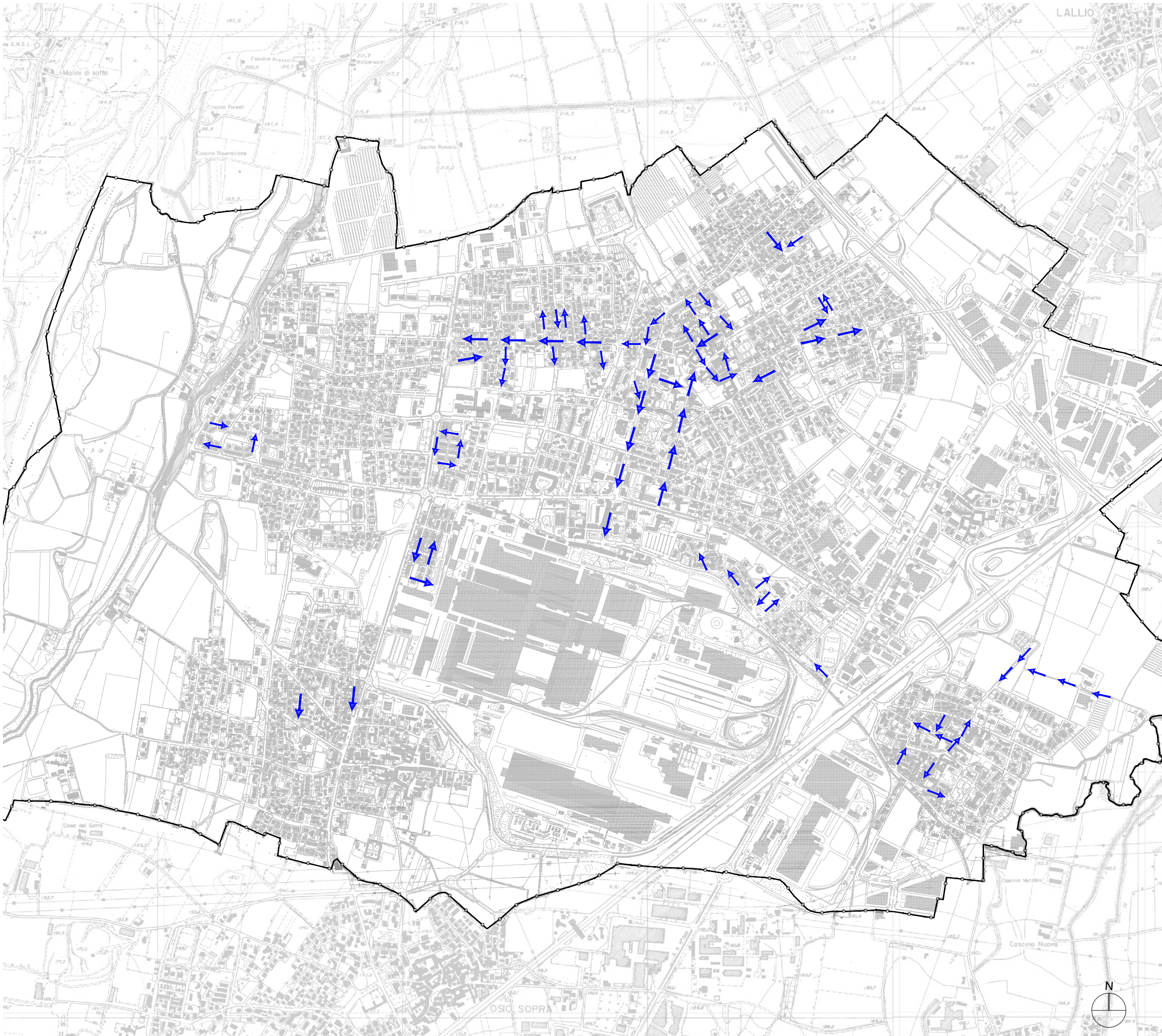
LEGENDA

-  Conteggi: n. 6 postazioni
-  Interviste ai conducenti: n. 6 postazioni
-  Intersezioni (PPTU precedenti)
-  Interviste ai conducenti (PPTU precedenti)



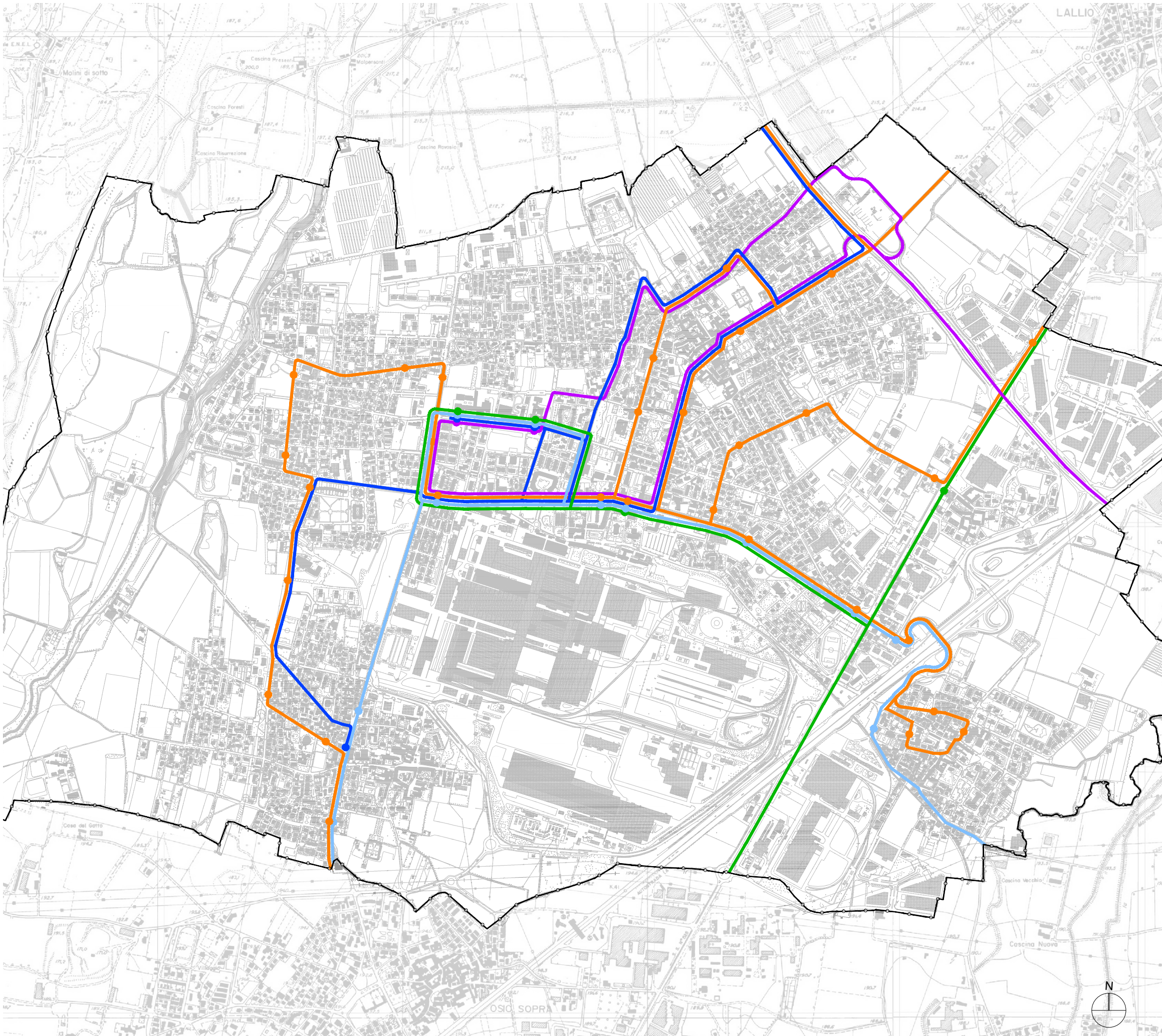
LEGENDA

-  Sistema dell'istruzione
-  Sistema delle attrezzature di interesse comune
-  Sistema del verde, sport e tempo libero
-  Sistema sanitario e socio assistenziale
-  Polo università e ricerca
-  Aree produttive
-  Aree commerciali
-  Fronti commerciali
-  Ambiti di Trasformazione vigenti
-  Ambiti di trasformazione vigenti definiti strategici



LEGENDA

 Sensi unici





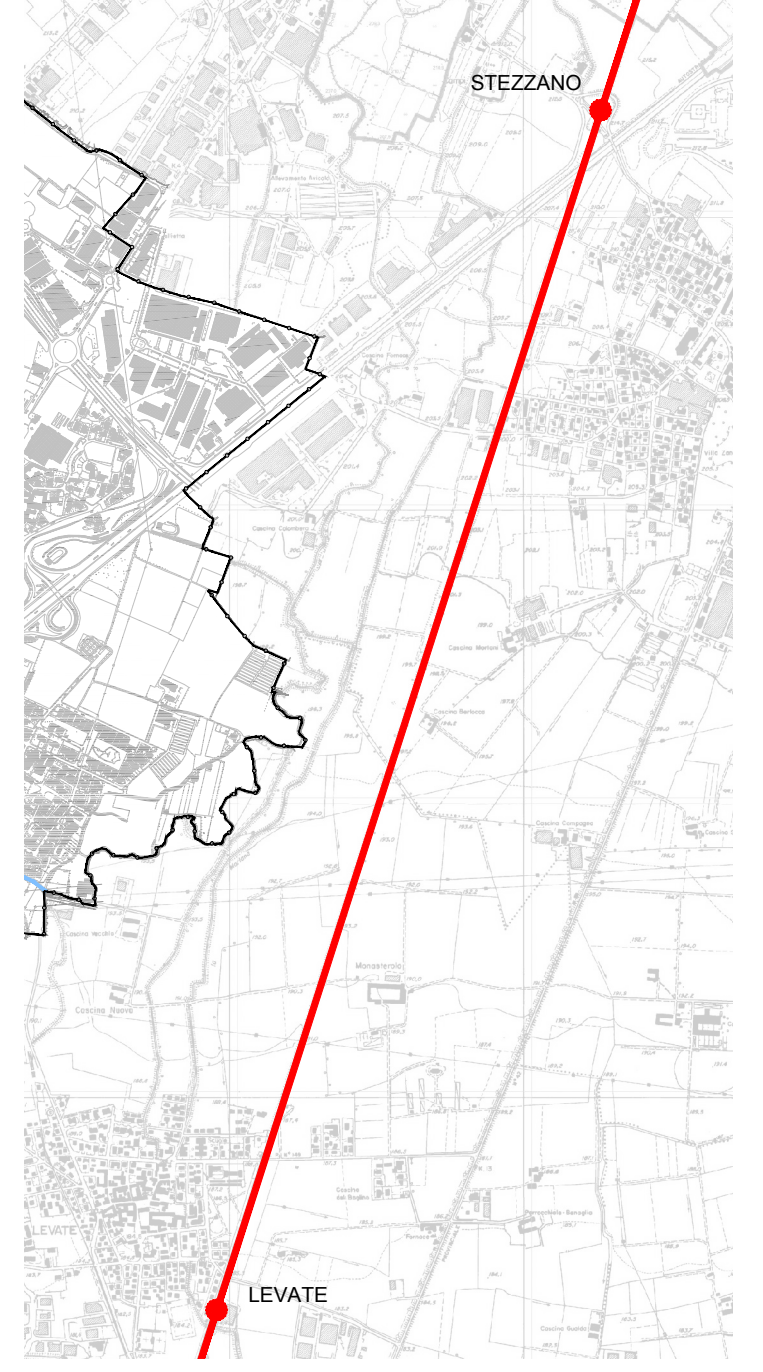
LEGENDA

Linee autobus

-  Linea 5 Osio di Sopra - Dalmine - Lallio - Ranica (A)
Osio di Sopra - Dalmine - Lallio - Torre Boldone (B)
Osio di Sopra - Dalmine - Lallio - Busa di Nese (C)
Osio di Sopra - Dalmine - Lallio - Villa di Serio (D-E)
Osio di Sopra - Dalmine - Lallio - Gavarno (F)
-  Linea 6 San Colombano - Monterosso - Stezzano - Dalmine
-  Linea 10 Almè - Bergamo - Treviolo - Dalmine
-  Linea V10 Verdellino - Osio Sotto - Dalmine
-  Linea V Bergamo - Dalmine - Trezzo

Linee ferroviarie

-  Linea FN RE2 Bergamo - Pioltello - Milano
-  Linea FN R2 Bergamo - Treviglio





LEGENDA



Indicazione percorsi ai sensi
Dgr n. 7859 del 12/02/2018