

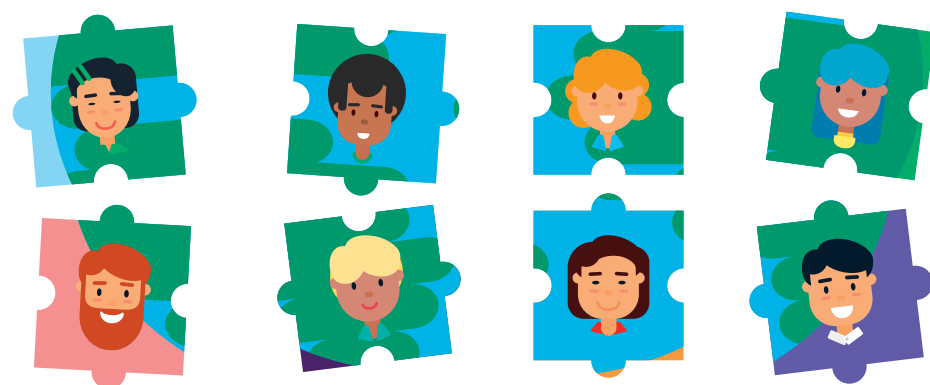
# UNIAMO LE ENERGIE

IL COMUNE DI DALMINE SI FA PROMOTORE DELL'INIZIATIVA **COMUNITA' ENERGETICA RINNOVABILE**



## CHE COSA È?

La comunità energetica rinnovabile (CER) è un'associazione di cittadini, imprese pmi ed enti pubblici il cui obiettivo principale è fornire benefici ambientali, economici o sociali a livello di comunità ai suoi membri o alle aree locali su cui opera.



## QUALE RUOLO PUOI AVERE?

Puoi essere un consumer (semplice consumatore), oppure un prosumer (proprietario di un impianto fotovoltaico). In entrambi i casi avrai un ruolo fondamentale all'interno della CER.

## COME FUNZIONA?

All'interno di una CER, i consumer ed i prosumer sottoscrivono un patto gratuito di condivisione "virtuale" dell'energia elettrica (non serve essere collegati da un cavo), in cui viene valorizzato l'autoconsumo locale dell'energia rinnovabile prodotta. Maggiore energia autoconsumata tra i membri della CER significa maggiori vantaggi.

## QUALI VANTAGGI?

L'autoconsumo locale all'interno di una CER viene premiato da un incentivo statale del valore di 110 €/mwh, ovvero una riduzione della spesa energetica annua per i prosumer ed i consumer.



## COME ADERIRE?

Ogni cittadino può aderire alla comunità energetica rinnovabile compilando la scheda di adesione scaricabile da sito (scansiona il qr code) o recandosi presso gli sportelli del comune.

